

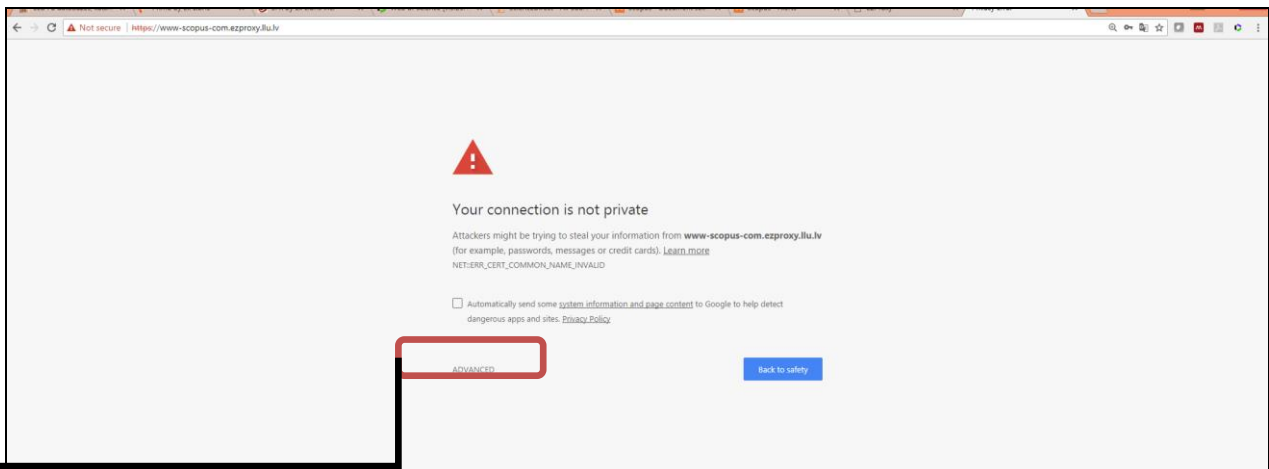
LLU abonēto datubāzu pieeja ar LLU IS lietotājkontu. Ezproxy problēmas risinājums pārlūkprogrammās (browser)

Google Chrome pārlūkprogramma

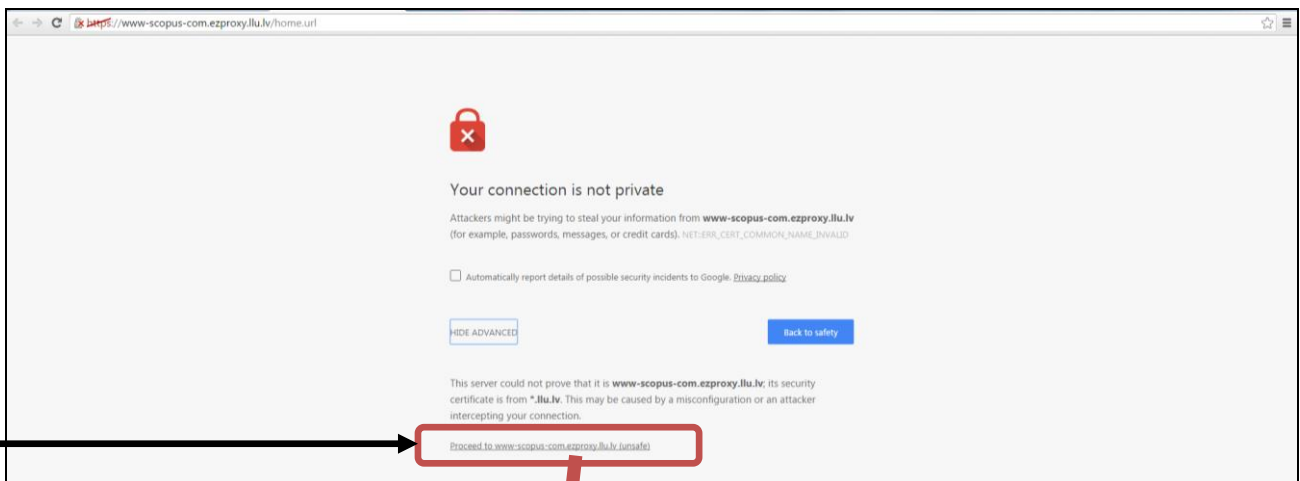
Scopus datubāze - <https://www-scopus-com.ezproxy.llu.lv/home.url>

Jāapstiprina sertifikāts

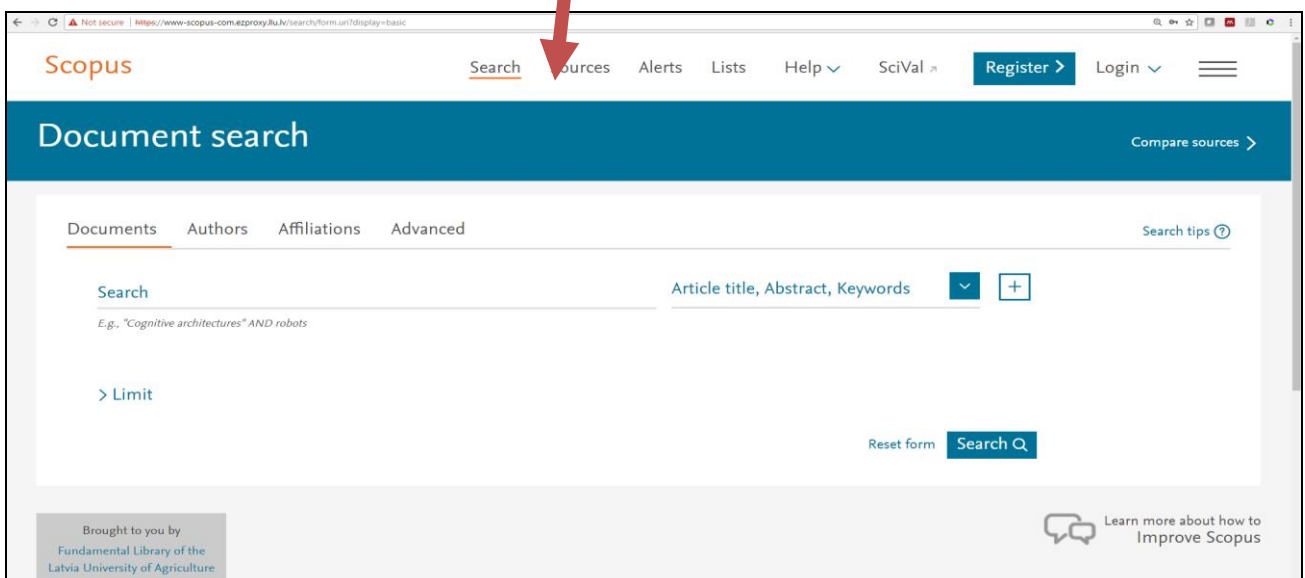
1. Izvēlaties pogu „Advanced”



2. Izvēlaties „Proceed to www-scopus-com.ezproxy.llu.lv”



3. Jums ir pieeja Scopus datubāzei.



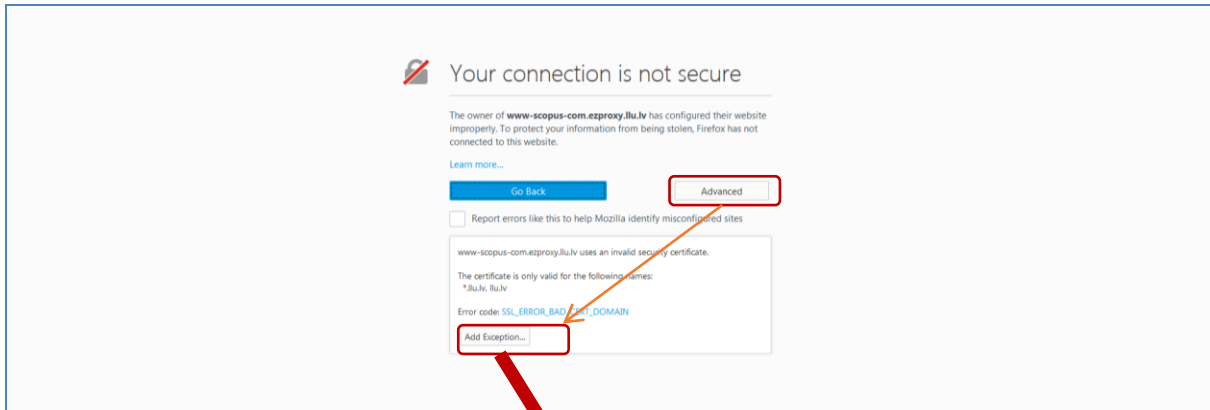
LLU abonēto datubāzu pieeja ar LLU IS lietotājkontu.
Ezproxy problēmas risinājums pārlūkprogrammās (browser)

Mozilla FireFox pārlūkprogramma

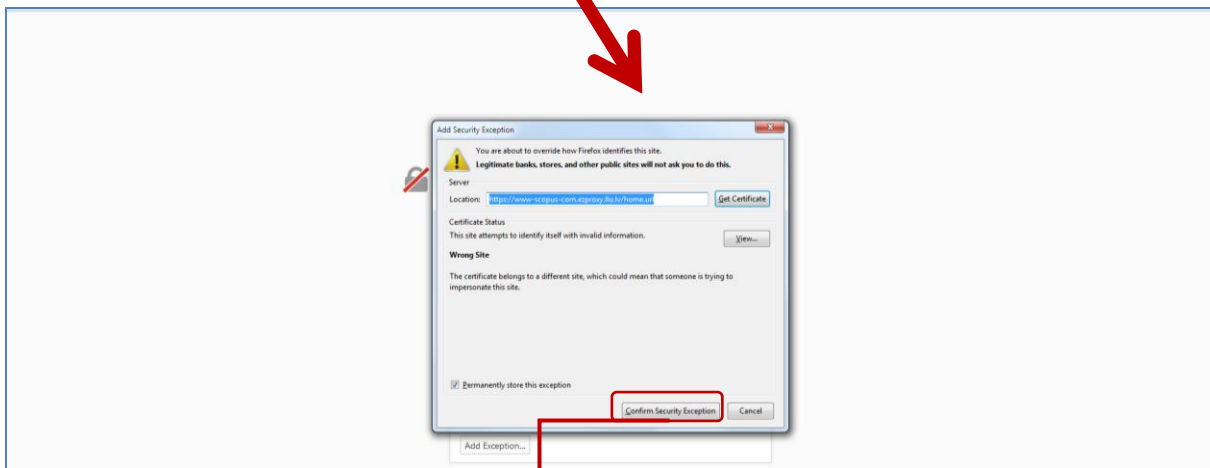
Scopus datubāze - <https://www-scopus-com.ezproxy.llu.lv/>

Jāapstiprina sertifikāts

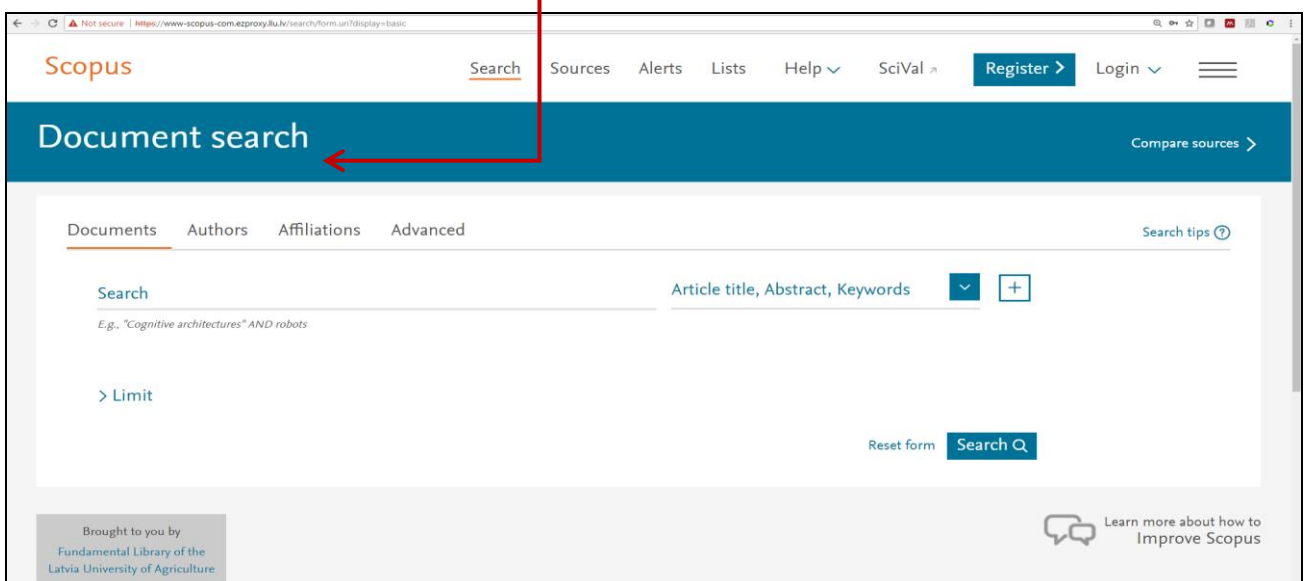
1. Izvēlaties pogu „Advanced”



2. Izvēlaties „Confirm Security Exception”



3. Jums ir pieeja Scopus datubāzei.



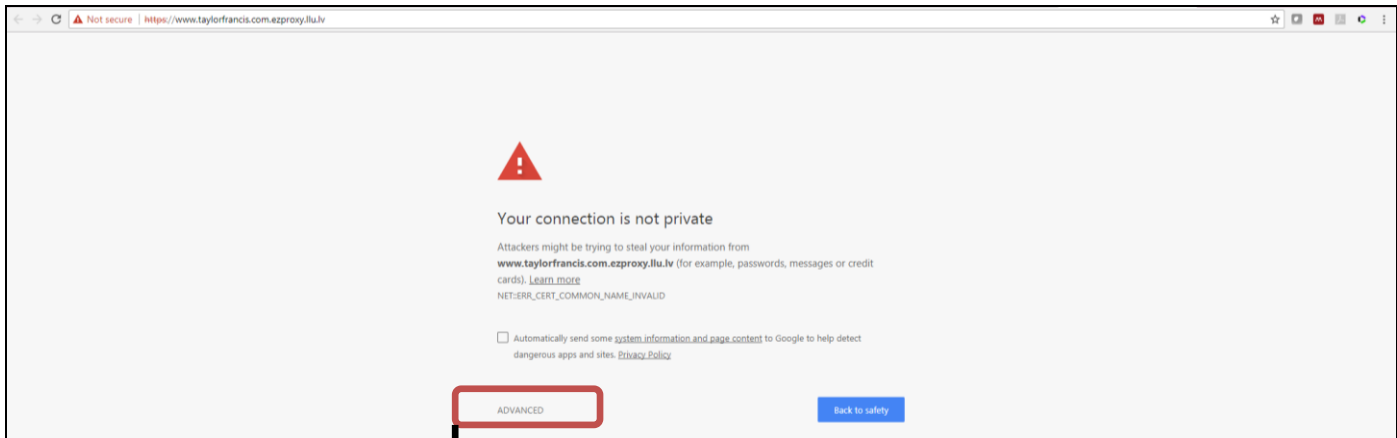
LLU abonēto datubāzu pieeja ar LLU IS lietotājkontu. Ezproxy problēmas risinājums pārlūkprogrammās (browser)

Google Chrome pārlūkprogramma

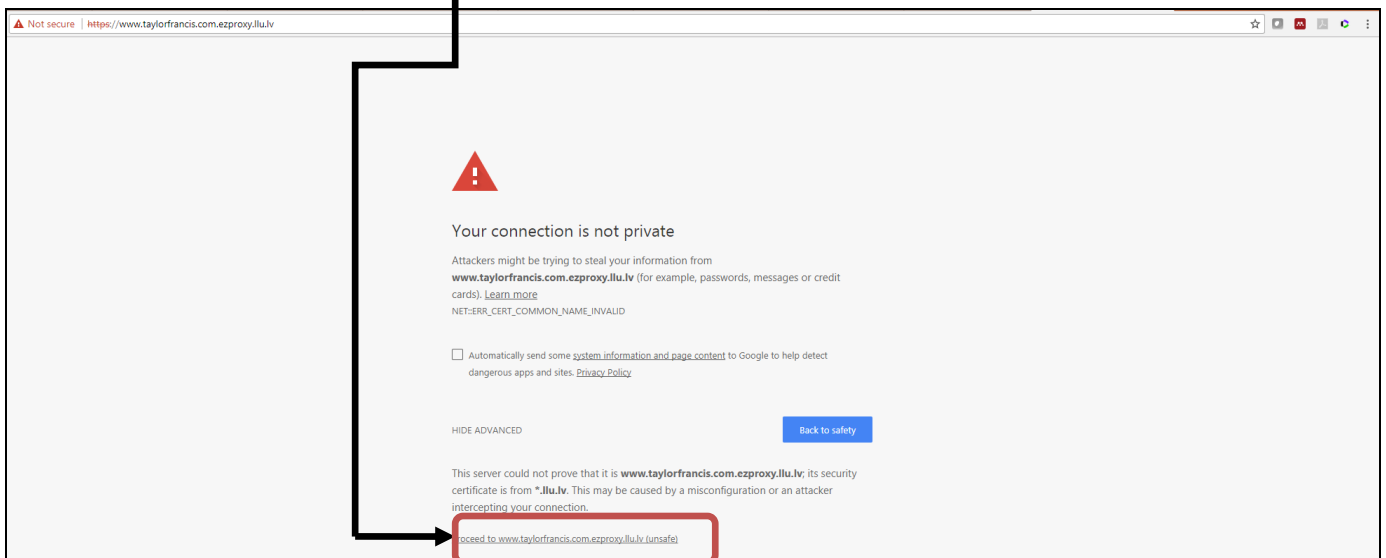
Taylor & Francis CRC Press e-grāmatas – <https://www.taylorfrancis.com.ezproxy.llu.lv/>

Jāapstiprina sertifikāts

1. Izvēlaties pogu „Advanced”



2. Izvēlaties „Proceed to https://www.taylorfrancis.com.ezproxy.llu.lv”



3. Jums ir pieeja Taylor & Francis CRC Press e-grāmatu datubāzei

