

PASAULES LATVIEŠU ZINĀTNIĒKU KONGRESA  
**LAUKSAIMNIECĪBAS UN MEŽA ZINĀTŅU SEKCIJA**  
Rīgā, 2018. gada 19. jūnijā

## Zinātnē balstīta meža nozare Latvijā

**Jūrgis Jansons**, mežzinātnes doktors  
mežzinātnes institūta "Silava" direktors  
LLU ārštata profesors

Tālrunis: +371 26190266  
E-pasts: [jurgis.jansons@silava.lv](mailto:jurgis.jansons@silava.lv)

LVMI "SILAVA"  
RĪGAS IELA 111  
SALASPILS LV-2169 LATVIJA  
FAKSS: 7901359  
[WWW.SILAVA.LV](http://WWW.SILAVA.LV)





## Vai Jūs zināt, kas veido meža nozares zinātniskos pamatus Latvijā?

- **Mežzinātne** - zinātņu nozare par meža ekosistēmu struktūru, funkcijām, dinamiku un attiecībām ar cilvēku sabiedrību.  $\Delta$  ir mežkopības un ilgtspējīgas mežsaimniecības teorētiskais pamats (*Meža enciklopēdija, II sējums*).
- **Meža nozari atbalstošā zinātne**
  - Meža kapitālvērtības palielināšana
  - Meža resursu uzskaitē un novērtēšana (mērīšana)
  - Koksnes materiāli, mehāniskā apstrāde un pārstrāde
  - Koksnes ķīmiskā apstrāde un pārstrāde
- **Zināšanu ietilpīga bioekonomika** – lauksaimniecības un meža nozares atbalstošās zinātnes



# Vai Jūs zināt, kas ir mežsaimniecība?



## Koku ciršana meža ekosistēmā tautas saimniecības vajadzībām



A

## Kvalitatīvākas un ražīgākas kokaudzes veidošana (meža atjaunošana un kopšana)



B

A

+

B

=

**MEŽSAIMNIECĪBA**

*LVMĪ Silava un akciju sabiedrības "Latvijas valsts meži"  
2011. gada memorands par sadarbību zinātniskajā izpētē  
- sadarbības rezultāti ir brīvi pieejami meža nozarē*

*LVMĪ Silava un akciju sabiedrības "Latvijas valsts meži"  
2011. gada memorands par sadarbību zinātniskajā izpētē  
– pētījumu programmu pilnīgai īstenošanai zinātnieki  
apņemas piesaistīt zinātnes telpā esošos finanšu resursus*

# Daži mežzinātnieku darba aspekti



## Vai Jūs zināt, kurš ir viens no lielākajiem mītiem par Latvijas mežu un mežsaimniecību?

Tas, ka cilvēks, atjaunojot un kopjot mežu, neredz sava darba  
rezultātus.

Mīta stabilitāte un tā kultivēšana ir radījusi  
normatīvās mežsaimniecības sindromu un slogu,  
kā arī veidojusi sabiedrībā izpratni par mežsaimniecību  
kā iegūstošo rūpniecību



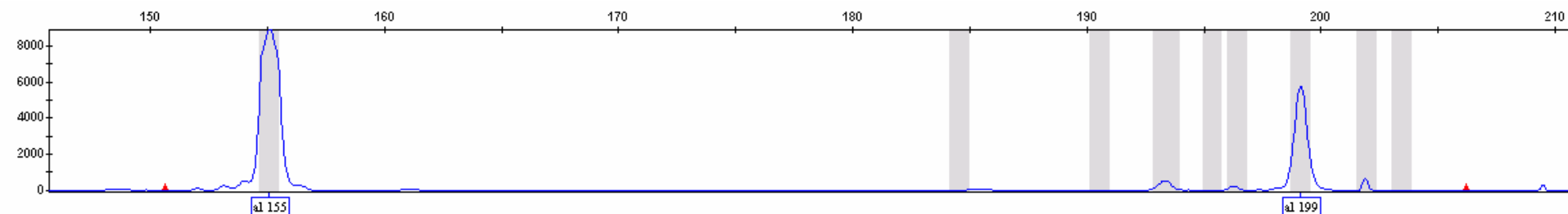
Mežzinātņu doktors Imants Baumanis  
2001. gadā pašrocīgi stādītā hibrīdās  
apses mežaudzē Ogres apkārtnē  
2018. gada 18. jūnijā

# MEŽA SELEKCIJA LATVIJĀ



IEGŪTĀS KOKU SĒKLAS IK GADUS TIEK  
IZMANTOTAS VAIRĀK NEKĀ 8000 HA  
MEŽU ATJAUNOŠANAI

Izcilo audžu un koku atlase  
I pakāpes sēklu plantāciju ierīkošana  
Iedzimtības pārbaudes un II (III) pakāpes sēklu plantācijas  
Sēklu plantāciju ģenētiskās daudzveidības noteikšana

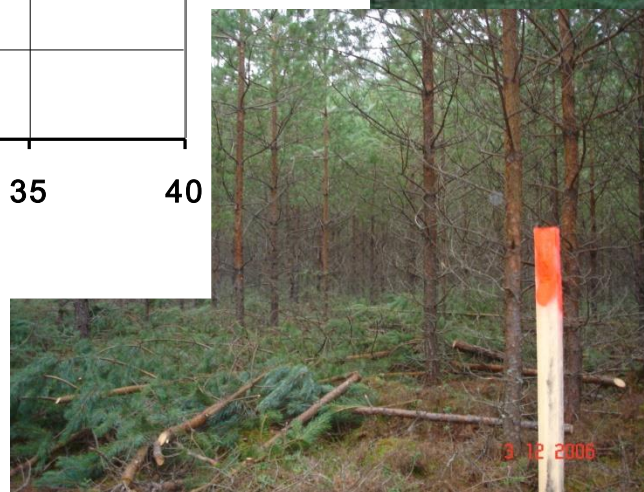
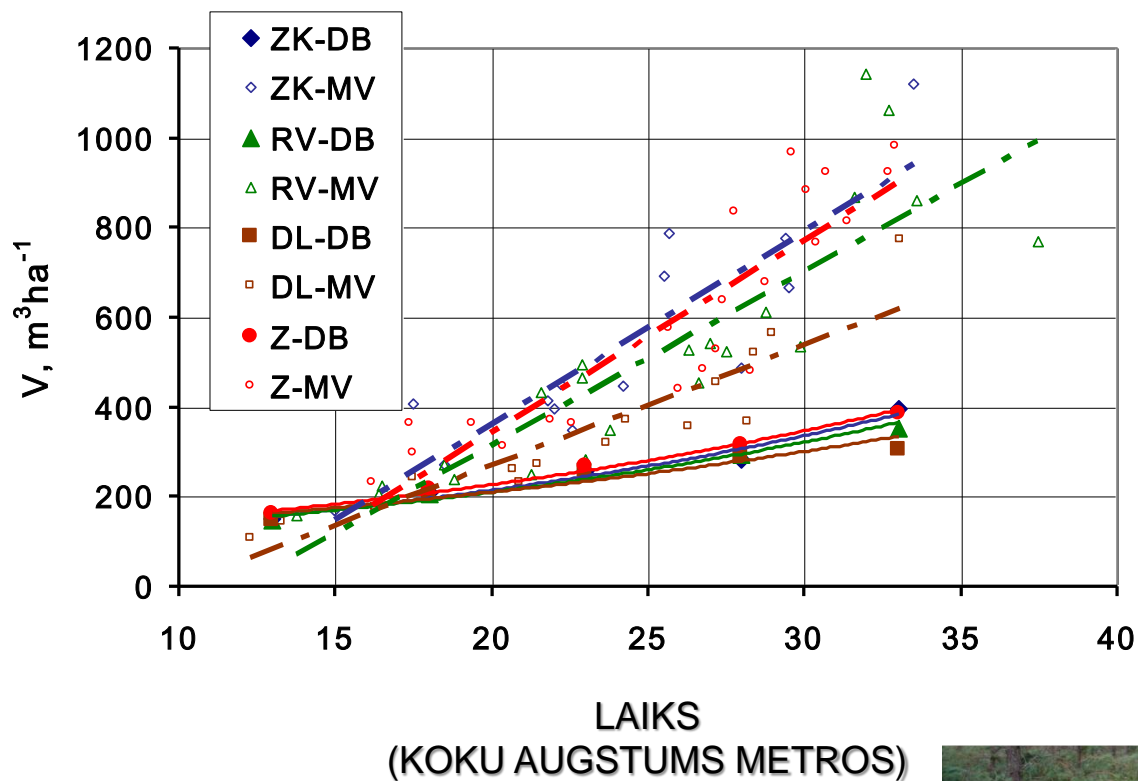




# MEŽKOPIĒBA LATVIJĀ

Pamatprincips – rets mežs jaunībā, biezs un ražīgs mežs vecumā

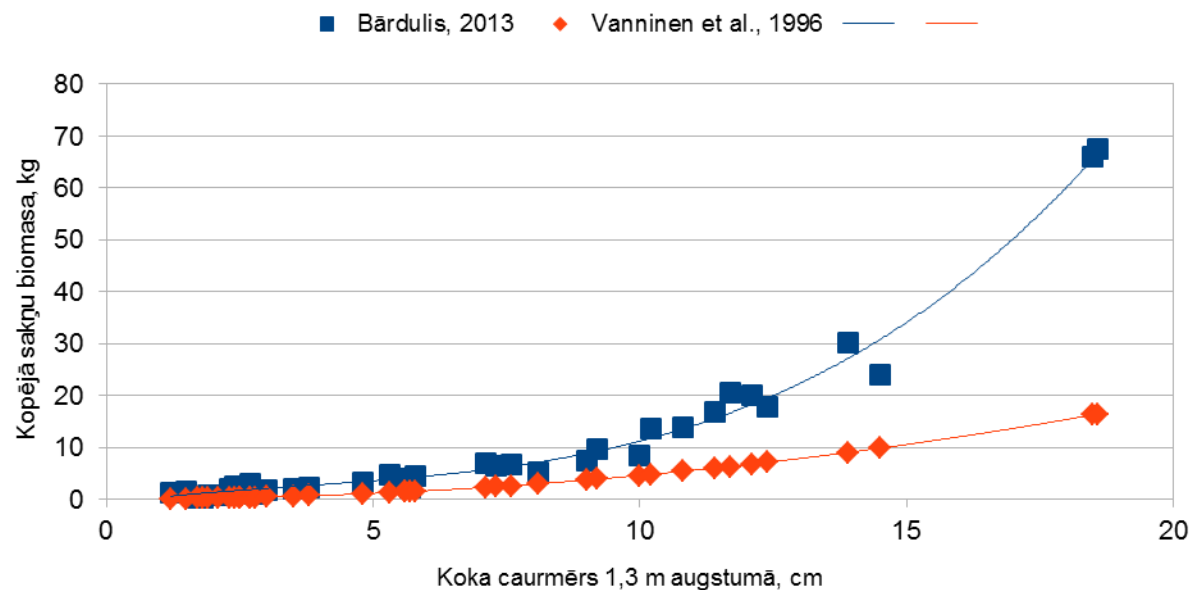
Koku augšana pareizi audzētā kokaudzē salīdzinājumā ar pašreizējām audzēm



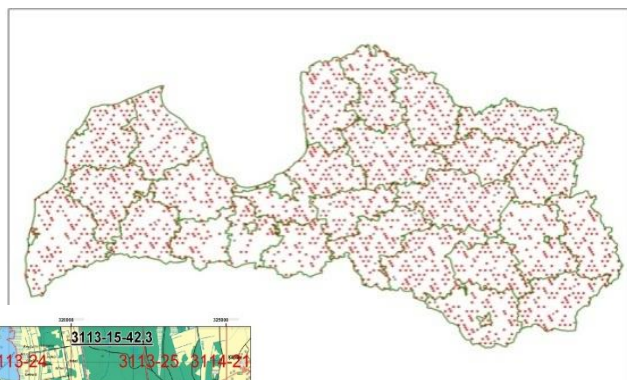
## SEG un oglekļa piesaistes pētījumi Latvijā



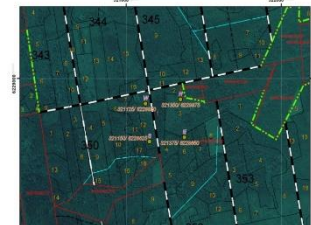
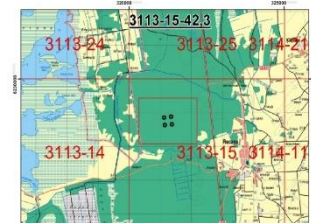
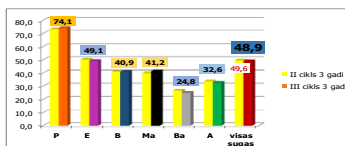
Izveidoti nacionālie oglekļa piesaistes modeļi, koriģējot līdz šim lietots vispārējos ES modeļus (*A.Bārdulis, A.Lazdiņš, 2013*)



# Vai Jūs zināt, cik Latvijā ir mežu un cik tajos ir koku, un kāda ir meža un koksnes resursu dinamika?



Latvijas mežzinātnes diena Koknesē un Neretas pagastā 2018. gada jūlija beigās



Vai Jūs zināt, kas pēdējā laikā iepriecināja  
mežzinātniekus un meža nozari? 😊

LLU Meža fakultātes dekāna, mežzinātņu doktora Linards Siseņa atziņas LLU Meža fakultātes padomnieku konventa sanāksmē 2018. gada maija sākumā, gatavojoties fakultātes dekāna vēlēšanām:

- nākotnes attīstības redzējuma virsotnē ir meža nozares students, kura labsajūtas un inteligences vārdā ir jāveido un jāpakārto visi pārējie atbalsta instrumenti
- Latvijas meža nozarē ir situācija, ka augstākā mežizglītība un zinātne ir institucionāli nodalītas, kādēļ nākotnes attīstības priekšnoteikums ir mērķtiecīga un funkcionāla sadarbība **ārpus katras institūcijas pārvaldības ietvara**



*Jurģa Jansona brīvs izklāsts no pieredzētā MF padomnieku konventa sēdē 2018. gada maijā*

Vai Jūs zināt, kas saskumdināja mežzinātniekus  
Latvijā? ☹️



100 JAUNAUDZES  
Latvijas simtgadei!

Spēcīgas un labi finansētas melu un nievu kampaņas pret Latvijas mežsaimniecību un paaudzēs mērāmu meža zinātnieku darbu

Cenzūra Latvijas sabiedriskajos medijos, nepieļaujot meža zinātnieku dalību diskusijās par meža nozari un tās attīstību

Dabas aizsardzības iztaisīšana par biznesu, pretnostatot mežsaimniecībai

## Vai Jūs zināt, kas ir kvadrātligzda?

Hruščovs bija noskatījies Ukrainas auglīgajos līdzenumos plašas un varenas kukurūzas plantācijas. Arī no kukurūzas var cept maizi. Ideja bija vienkārša un primitīva. Visā valstī samazināt ar labību apsētās platības un tās vietā sēt kukurūzu. Tāpēc piecdesmitajos gados ar partijas lēmumu kolhoziem uzdeva ievērojami paplašināt kukurūzas sēšanu.

Kukurūzu vajadzēja sēt **kvadrātligzdās**. Ar nelieliem arkliem uz lauka sadzina vagas gareniski un krusteniski. Tad laukstrādnieces un arī mēs - skolēni ar rokām katrā kvadrātligzdā kaisījām kādas trīs sēklas.

Tā 1962. gada pavasarī talkojām kolhozam kādu nedēļu. Vienu kukurūzas lauku apsējām arī netālu no mūsmājām bijušās Zventu saimniecības laukos. Kukurūza sadīga negribīgi un tūlīt nodzeltēja. Kukurūzas vietā laukā auga usnes, vārpata, kosa, cūkpienes un citas nezāles. Laukus nācās uzart un gatavot ziemāju sējai.

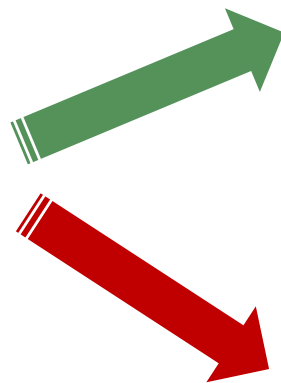
Tā tas notika visā Latvijā un, droši vien, arī citur PSRS plašumos. Tāpēc 1962./1963.gada **ziemā palikām bez maizes**.



Saisināti no <http://laikazobs.blogspot.com/2012/06>



## Vai Jūs zināt, kas ir kvadrātligzda Latvijas mežos?



Administratīvs kvadrātveida atvērums piejūras (piepilsētas, upmalas utt.) priežu mežos 44,72x44,72 m, kurā, **pēc Silavas zinātnieku vērtējuma**, priedes atjaunojoties labāk nekā vienlaidus retainē

Pēc lauksaimniecība zinātņu kandidāta P.O. vadībā 1962. gadā veikta pētījuma (nepublicēti dati), kvadrātligzdās iesēta kukurūza tomēr **auga labāk nekā tā**, kura bija iesēta tieši atmatā vai rugainē bez kvadrātligzdu izveidošanas

Vai Jūs zināt, kas vēl skumdina mežzinātniekus Latvijā un ko mēs gribētu pamainīt ar Pasaules latviešu zinātnieku kongresa palīdzīgu "roku"



Vai Jūs zināt, kas vēl skumdina  
mežzinātniekus Latvijā un **ko mēs  
gribētu pamainīt** ar Pasaules latviešu  
zinātnieku kongresa palīdzīgu "roku"

Vajadzētu mēģināt saprast, kurš cilvēks Latvijā pirmais ir degradējis zinātni kā radošu profesiju, sākot vērtēt zinātnieka darbu nevis pēc rezultāta, bet pēc atsēdētajām stundām?

Varbūt, ka Latvijā kaut ko tomēr ir iespējams vērst par labu. Kaut kad nākotnē. Varbūt, ka ir vērts mēģināt?

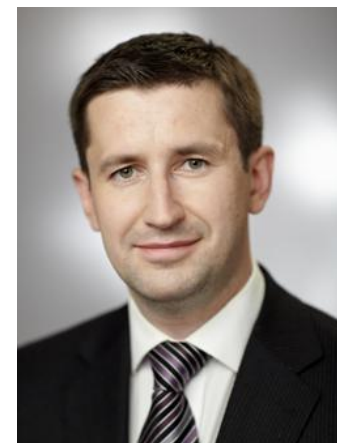


Vai Jūs zināt, kas vēl kritiski skumdina  
mežzinātniekus Latvijā un **ko mēs gribētu  
pamainīt** ar Pasaulē latviešu zinātnieku  
kongresa palīdzīgu "roku"

	<b>Zinātne, par kuru bija gatavs maksāt Latvijas biznesa sektors (<a href="http://www.izm.gov.lv">www.izm.gov.lv</a>)</b>	<b>ERAF "lietišķas ievirzes" pētījumi 2016</b>
<b>Silava</b>	1 793 966	1
<b>Institūts X</b>	53 483	9
	<b>33,5 : 1</b>	<b>1 : 9</b>

“Esmu pārliecināts, ka, lai pienācīgi attīstītos, katrai zinātnes nozarei pretī ir jābūt attiecīgajam ražotājam, industrijai. Šādā tandēmā ir iespējams sasniegt vislabākos rezultātus”.

LR Izglītības un zinātnes ministrs  
Vjačeslavs Dombrovskis konferencē  
par Latvijas zinātnes sasniegumiem 08.01.2014



**PALDIES PAR UZMANĪBU!!**  
***THANK YOU FOR YOUR ATTENTION!***

